

報道関係者各位  
2016年7月22日

## 「PUZZLE GINZA」7/27(水)グランドオープン オープニングキャンペーンを開催

三菱商事都市開発株式会社(所在地:東京都千代田区、代表取締役社長:村田 弘一)が開発した、銀座一丁目駅直結の都市型商業施設「PUZZLE GINZA」(パズル ギンザ)では2016年7月27日(水)のグランドオープンを記念し、下記の店舗においてオープニングキャンペーンを開催いたします。

### オープニングキャンペーン詳細

「PUZZLE GINZA」グランドオープンを記念した、今だけの限定キャンペーン企画です。

#### 9階: 37 QUALITY MEATS(37 クオリティーミーツ)【銀座初出店】 (肉料理専門店/7月27日オープン)

六本木で人気のステーキハウス「37 Steakhouse & Bar」の姉妹店で、牛、豚、鶏、羊などの厳選されたブランド肉を香ばしくグリルで焼き上げる肉料理専門店。料理ジャンルを超えた様々なスタイルの肉料理が楽しめる。

URL: <http://www.37steakhouse.com/37qualitymeats/>



USプライムビーフリップステーキ

#### オープニング記念

①「低温でじっくり調理した沖縄琉球ロイヤルポークのローストポーク重」を1日20食限定でご提供。  
¥1,900(税抜)

※価格は変動する可能性あり  
※ランチタイムのみ、期間限定でのご提供

②OPEN~8月の毎週日曜日ディナータイムは  
お料理全品29(にく)%OFFでご提供。

※他のサービスとの併用不可



店内イメージ

**5階：上越の恵 田喰 TAKU(ジョウエツノメグミ タク)【銀座初出店】**

(和食ダイニング／7月27日オープン)

120年の歴史を誇る、新潟老舗料亭の味を東京銀座でカジュアルに展開。新潟上越地方の地酒や食材など、本物の郷土料理を楽しめる。

オープニング記念

雑誌やWEBサイトを見たスタッフにお伝えいただくと、「上越の地酒グラス一杯無料」でご提供。

※8月末日まで

※他のサービスとの併用不可

※ディナータイムのみ

**7階：伊万里 櫓庵治(イマリ ロアジ)【東京初出店】**

(創作和食・鉄板焼き／7月6日オープン)

九州肥前の食材、西海の魚介類・活イカ・伊万里牛・佐賀の野菜などをストレートに、また小粋なアレンジで愉しめる創作和食と鉄板焼き。

URL: <http://www.roaji.co.jp>オープニング記念

雑誌やWEBサイトを見たスタッフにお伝えいただくと、コース料理を10%OFFでご提供。

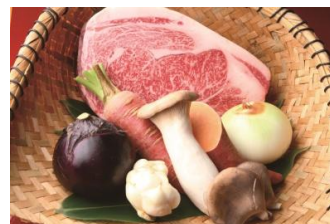
※8月末日まで

**先行オープン店舗情報**7月6日オープン**10階： Super Bacana (ブラジリアンバーベキュー)**URL: <http://superbacana2519.wix.com/bacana>

今まで日本のシュラスカリアではみられなかった部位や、ブラジルで最新人気のカクテルも初上陸。

7月15日オープン**8階： GABURI BEEF 天 GINZA (プライベートグリルダイニング)**

全室個室の高級感ある空間で、厳選された最高級黒毛和牛とワインを提供。普段使いはもちろんご接待、記念日等、様々なシーンにも。

7月21日オープン**6階： 佐賀牛 Restaurant SAGAYA (焼肉)【東京初出店】**

九州を代表する高級黒毛和牛「佐賀牛」の専門店。佐賀伝統工芸の器で、佐賀牛一頭全ての部位の特色を活かした料理を提供。また、品質にこだわったワインもご用意。佐賀の旬な食材やお米など、佐賀の食をふんだんに味わえる。



## 施設概要



「PUZZLE GINZA」(パズル ギンザ)は、銀座を日常的に利用する高感度な大人に向けた、上質なファッションやこだわりの食材を使用したグルメなどの計 8 店舗で構成された、東京メトロ「銀座一丁目」駅出口直結の都市型商業施設です。

個性溢れる各店舗をパズルの1ピースと見立て、パズルを組み合わせることで完成させるようにお客様の様々なシーンに合わせてご満足いただける施設でありたいという思いから名称を「PUZZLE GINZA」としました。

施設外観についても、パズルのピースを思わせる大小様々な「窓」を散りばめ、個性溢れる店舗の集合体を象徴するデザインとしています。

- (1)施設名称 PUZZLE GINZA(パズル ギンザ)
- (2)所在地 東京都中央区銀座二丁目5番19号
- (3)交通 東京メトロ有楽町線「銀座一丁目」駅5番出口直結
- (4)建築概要 敷地面積 333.08㎡  
延床面積 2,578.13㎡  
鉄骨造一部鉄骨鉄筋コンクリート構造  
地下1階地上10階
- (5)テナント数 8
- (6)竣工日 2016年2月29日(月)
- (7)開業日 2016年7月27日(水)
- (8)公式サイト <http://www.puzzle-ginza.jp/>

## テナント一覧

- 10F Super Bacana (ブラジリアンバーベキュー)
- 9F 37 QUALITY MEATS (肉料理専門店/7月27日オープン) ※銀座初出店
- 8F GABURI BEEF 天 GINZA (プライベートグリルダイニング)
- 7F 伊万里 櫓庵治 (創作和食・鉄板焼き) ※東京初出店
- 6F 佐賀牛 Restaurant SAGAYA (焼肉) ※東京初出店
- 5F 上越の恵 田喰 TAKU (和食ダイニング/7月27日オープン) ※銀座初出店
- 4F 銀座天龍 (カジュアル中華)
- 1-3F BCBGMAXAZRIA (アパレル)

## 会社概要

## 三菱商事都市開発株式会社

- ・代表者 : 代表取締役社長 村田 弘一
- ・所在地 : 東京都千代田区有楽町一丁目7番1号
- ・資本金 : 7億円
- ・設立年月日 : 2002年9月(2007年5月三菱商事都市開発株式会社に商号変更)
- ・主な事業 : 商業施設・物流施設を中心とした収益不動産のデベロップメント
- ・URL : <http://www.mcud.co.jp/>
- ・関連会社 : 株式会社横浜赤レンガ

【リリースに関するお問合せ】

PUZZLE GINZA PR事務局(株式会社イニシャル内) MAIL : [puzzleginza@vectorinc.co.jp](mailto:puzzleginza@vectorinc.co.jp)