

2016年8月12日

報道関係各位

MARINE & WALK  
YOKOHAMA

—MARINE & WALK YOKOHAMAイベントのご案内—

## MARINE & WALK YOKOHAMA×女性誌「HONEY」タイアップ 1日限定スペシャルイベントを8月20日開催

— DJ、ライブ、ワークショップなど多彩なラインナップを楽しめる —

三菱商事都市開発株式会社(所在地：東京都千代田区、代表取締役社長：村田 弘一)が運営する横浜みなとみらい21新港地区のストリートスケープ型商業施設「MARINE & WALK YOKOHAMA」は、2016年8月20日(土)、ビーチライフ・スタイル・マガジン「HONEY」とタイアップした1日限りのスペシャルイベント「SUMMER PARTY Supported by HONEY」を開催いたします。

有名DJによるSPECIAL PARTYの他、海が似合うアーティストのライブパフォーマンス、キュートなオリジナルアイテムが作れるワークショップ、シャンパンサービスなど、多彩なコンテンツを取り揃えております。昼は真夏の太陽を浴びながら、夜は心地良い海風を感じながら・・・

MARINE & WALK YOKOHAMAで、スペシャルな真夏の1日をお楽しみください。



## イベント開催概要

名称：「MARINE & WALK YOKOHAMA presents SUMMER PARTY Supported by HONEY」

(マリンアンドウォークヨコハマプレゼンツ サマーパーティー サポートドバイ ハニー)

開催日時：2016年8月20日（土）14：00～21：00

開催場所：MARINE & WALK YOKOHAMA内ストリート

入 場：無料

※雨天、荒天時は中止の場合があります。またイベント内容は予告なく変更になる場合があります。

### 主なイベント

#### ■ SPECIAL PARTY

時 間：17:00～21:00

DJ HASEBE 18:00～19:00

DJ SO 17:00～18:00, 19:00～21:00

実施場所：MARINE & WALK YOKOHAMA内ストリート

内 容：ミラーボールとバルーンライトで装飾された艶やかで幻想的な雰囲気の中、90年代のジャパニーズR&Bブームの立役者でもあるDJ HASEBE他、人気DJのプレイが真夏の夜を盛り上げます。スペシャルパーティー開始30分前（16:30）より、数量限定で「POMMERY」のウェルカム シャンパンサービスも実施いたします。



▲DJ HASEBE

今やクラブにRemixに多忙を極める DJ/ サウンド・プロデューサー、OLD NICKことDJ HASEBE。1990年よりDJとしてのキャリアをスタート。1998年にミニ・アルバム「adore」をリリースし、その名を世に広める。同時期に渋谷クラブHARLEMで行われていた伝説のパーティー「honey dip」にてDJプレイを行い、毎回大盛況のイベントとなった。90年代のジャパニーズR&Bブームの立役者でもある。



▲DJ SO

幼少から12年に渡ってクラシックピアノを習得した後、18歳でDJを始める。若くから評価され、海外においても多くの檜舞台を経験し、FUJI ROCK FESTIVAL 2014にもDJとして出演。今年はドイツのNachtdigital、オーストラリアのSTRAWBERRY FIELDSにも出演が決定するなど、今も尚その活動の幅を広げている。

#### ■ 「POMMERY」ウェルカムシャンパンサービス

時 間：16：30～ 先着200名様

実施場所：赤レンガ倉庫側入口

内 容：特設フォトスポットで写真を撮影し、その写真を#marineandwalkをつけてInstagramにUPした方にvranken Pommery Japanの「POMMERY」グラスシャンパンをプレゼントいたします。



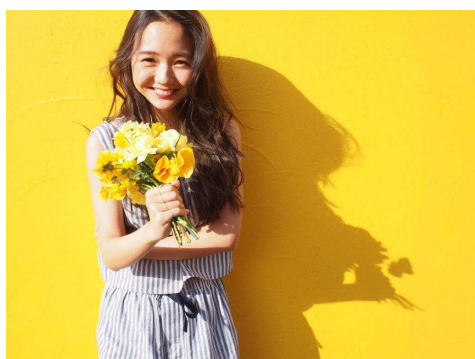
## その他イベント

### ■ライブパフォーマンス

時間：①14:00～ Kiy ②15:00～Lisa Halim 各回30分程度

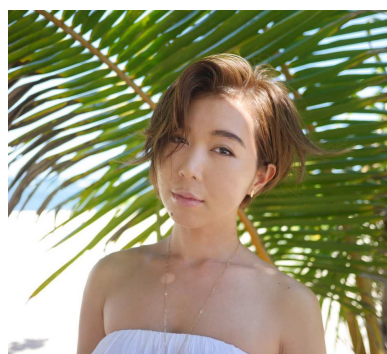
実施場所：MARINE & WALK YOKOHAMA内ストリート 中央エレベーター前

内容：Kiy、Lisa Halimの2組の女性アーティストによるライブパフォーマンス。



#### ▲Kiy

1992年11月17日生まれ。シンガーソングライターとしての活動の他、ROXY girls snapモデルとしても人気。また、違う形の表現として、自身のサーフアクセサリーのブランド「Kiyanela Jewelry.」も担当し、いろいろなかたちで、自分らしい表現を追求している。3月17日に初のスタイルブック「Slow Sunrise～Baby Kiy's LIFE STYLE BOOK」を発売。



#### ▲Lisa Halim

インドネシア人の父と日本人の母を持つシンガー・ソングライター。2007年8月1日、メジャー1st Single「Air Rhythm」をリリース。女性サーフブランド「ROXY」が主催する女性だけの日本最大級のサーフィン大会「ROXY CHALLENGE 2007」の大会応援ソングとしてタイアップが決定し、ラジオでもKISS FMやLOVE FMをはじめ全国FM局のパワープレイを獲得。

### ■ワークショップ

時間：①14:30～ moani candle WORK SHOP

②16:00～ FLOWER WREATH WORK SHOP by CHACO

各回30分程度、受付は各回開始時間の30分前からとなります。

実施場所：MARINE & WALK YOKOHAMA内 中央海側スペース

参加人数・参加費：各回10名・各回3,000円（税込）当日現金払い

申込：MARINE & WALK HPで申込み受付中。定員になり次第締め切りになります。

<http://www.marineandwalk.jp/>



#### ▲moani candle WORK SHOP

キャンドルブランド「Moani」によるフィンとクロスのカンドルワークショップ。型に好きな色のロウを並べ、固まるのを待つだけ。クロスキャンドルやフィンキャンドルなどデコレーションも可能。



#### ▲FLOWER WREATH WORK SHOP by CHACO

湘南の花冠アーティストCHACOによる花冠ワークショップ。ドライフラワー、プリザーブドフラワー、シルクフラワーなど、好きな花を選び花冠を制作する。

## 施設概要

- (1) 施設名称 MARINE & WALK YOKOHAMA  
(マリン アンド ウォーク ヨコハマ)
- (2) 所在地 〒231-0001 神奈川県横浜市中区新港1丁目3番1号
- (3) 交通 みなとみらい線 馬車道駅6番出口より徒歩9分  
J R・市営地下鉄 桜木町駅より徒歩15分
- (4) 建築概要 敷地面積 7,053.05㎡  
延床面積 13,446.20㎡  
店舗面積 8,346.98㎡  
地下1階、地上2階（一部地上5階建）
- (5) 駐車場 駐車場 89台  
駐輪場 63台  
バイク置場 3台
- (6) 営業時間 物販 11時00分～20時00分  
飲食 11時00分～23時00分  
駐車場入出庫可能時間 6時00分～24時00分  
※一部営業時間が異なります。
- (7) 開業日 2016年3月4日
- (8) 運営会社 三菱商事都市開発株式会社(所在地：東京都千代田区、代表取締役社長：村田 弘一)
- (9) 公式サイト <http://www.marineandwalk.jp/>



【本リリースに関するお問い合わせ先】  
三菱商事都市開発株式会社 商業開発部 担当：田中  
mail: [m-tanaka@mcud.co.jp](mailto:m-tanaka@mcud.co.jp) TEL: 03-6212-0815